

## VERSION E

### Les points forts :

Collection NATURAL

73 coloris aux choix sans plus value.

Portail coulissant Aluminium sur tous les modèles.

Finition thermo laquage par poudre polyester qualicoat et cuisson au four ? 190°C 100 microns.

Montant section 89 x 60 mm épaisseur 3.5 mm

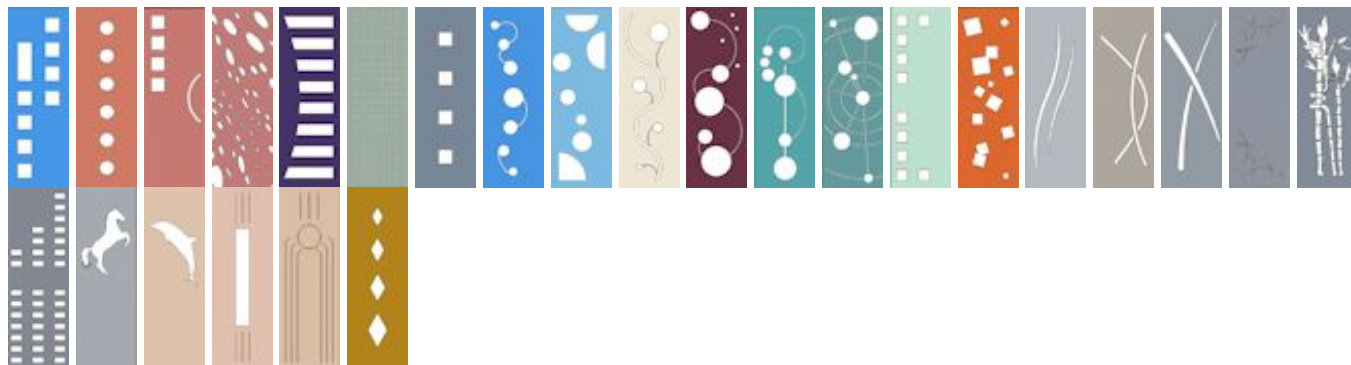
Traverses basse et haute 85 x 42 mm

Assemblage double tenons mortaises + double soudures ? l'intérieur des profils

A l'intérieur : Lames brise vue 22 x 108 mm épaisseur 2 mm en haut, barreaudage 80 x 20 mm 1,5 mm en bas

A l'extérieur : décor panneaux lisses découpé au jet d'eau ? gauche et ? droite

(Décor aux choix suivant modèles ci-dessous)



Drainage des traverses par usinage et évacuation des eaux par une chambre spécifique

Battue centrale profilée avec joint antichoc.

Épaisseur profil de 1,5 ? 3,5 mm

Gonds SYST?ME LIGNE

Quincaillerie inaltérable et réglable

Hauteur maxi 2400 mm - Battant et coulissant (Hauteur variable en fonction de la largeur)

Largeur maxi 5070 mm - Battant

Largeur maxi 5070 mm - Coulissant sur rail

Largeur maxi 5070 mm - Coulissant autoporté

### Sur demande :

Renfort 50 x 10 mm interne en aluminium pour motorisation. Remontée de pente 16% ouverture possible 180° maxi. Ouverture intérieure ou extérieure 180°.

### En option :

Portail coulissant sur sur rail inox ou galvanisé ou autoporté. Anti dégivrage, gâche électrique, vantaux inégaux, panneaux chevrons, etc ....

\* Tous nos portails sont motorisables et sont réalisables en version coulissante. \* Aluminium thermolaqué  
\* N'hésitez pas ? jouer avec les couleurs !! [\\_Notre nuancier standard.](#)